



Eine spannende Region

Die zwölf Altmühl-Jura Gemeinden liegen mitten im Naturpark Altmühltal, einer Landschaft voller Naturschönheiten und Spuren einer langen Geschichte.

Sonnige Höhen und Wacholderheiden, Felsen, Flüsse und das glitzernde Band des Main-Donau-Kanals prägen die Landschaft. Keltische Siedlungen, der römische Limes, mittelalterliche Burgen und fürstliche Schlösser sind nicht nur für Radler spannende Ausflugsziele. Lebendig wird die Geschichte bei den vielen historischen Festen der Gegend, die zum Mitfeiern einladen.

Infos dazu finden Sie im Internet unter www.altmuehl-jura.de



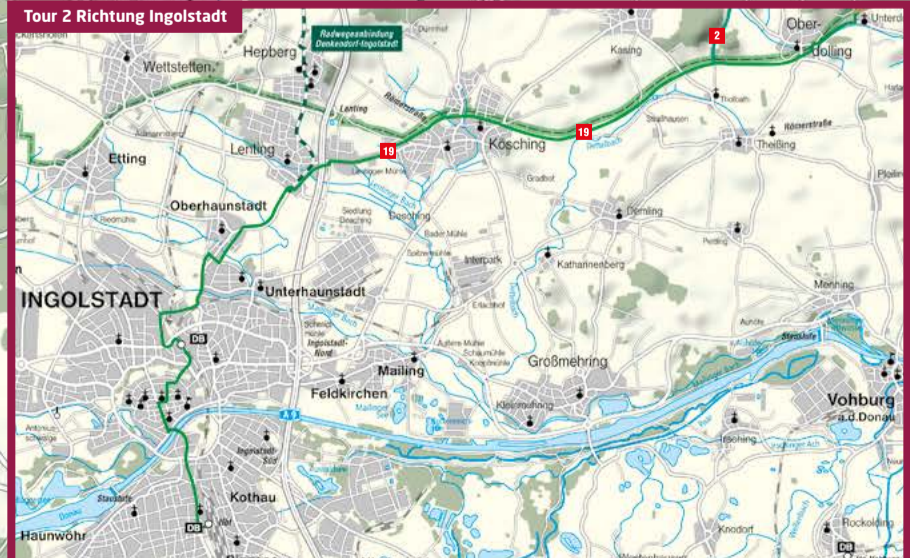
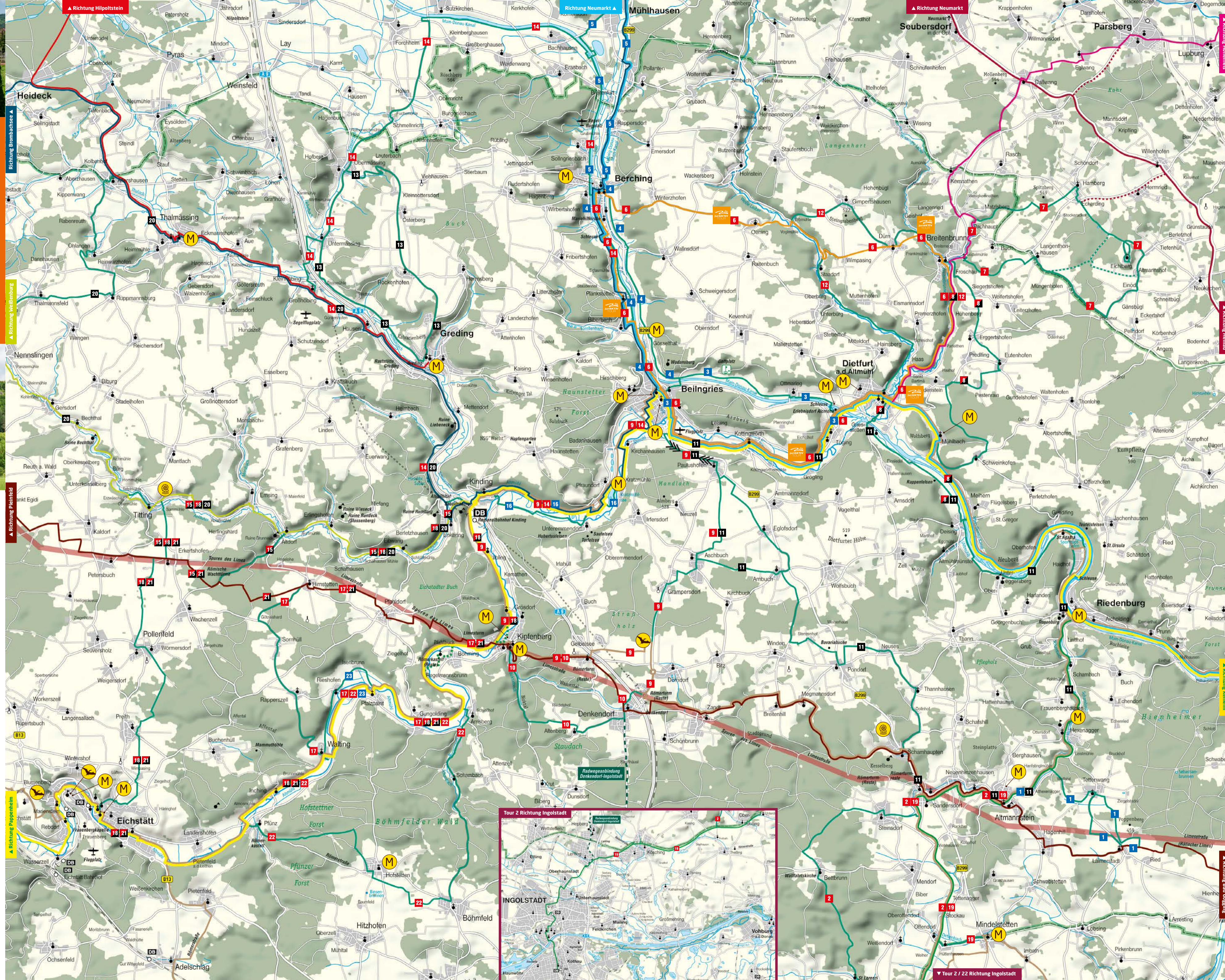
Zeichenerklärung

- 1 leichte Tour
- 1 mittelschwere Tour
- 1 schwere Tour
- Tourenvorschläge der Orte
- JurAKTIV-Tour
- Altmühltal-Radweg
- Limes-Radweg
- Fünf-Flüsse-Radweg
- Gredl-Radweg
- Fränkischer WasserRadweg
- Anlautertal-Radweg
- Radweg Hemau-Seubersdorf
- GeoRadweg Altmühltal
- Schambachtalbahn-Radweg
- Radwegeverbindung Ingolstadt
- Grenze Naturpark Altmühltal

- Fossiliensammelstelle
- Archaeopteryx-Originalfund in Ausstellung
- Museum

0 1km
Maßstab 1:100.000

Hinweis: An den Regionalbahnhöfen ist die Fahrradmitnahme nur in begrenztem Umfang möglich.
Achtung Verwechslungsgefahr: Ausgeschilderte Radwege sind im Gelände nur mit Signets gekennzeichnet, die nummerierten Schilder beziehen sich auf Wanderwege. Die hier beschriebenen Tourenvorschläge sind nur teilweise ausgeschildert.



Radwege und Tourenvorschläge

in der Region Altmühl-Jura



Altmühl-Jura www.altmuehl-jura.de/radeln

Das Landesmanagement des Naturpark Altmühltal e.V. wird gefördert durch das Bayerische Staatsministerium für Umwelt, Energie und Klimaschutz. Die Förderung des Naturschutzes ist ein Ziel der Europäischen Union. www.altmuehl-jura.de
 info@altmuehl-jura.de · Telefon 08461 6083550
 Am Lühwieskanal 2 · 92339 Beilngries
 Altmühl-Jura e.V.



- Altmannstein Tel. 09446 90210
- Beilngries Tel. 08461 8435
- Berching Tel. 08462 20513
- Breitenbrunn Tel. 08466 94160
- Dietfurt Tel. 08464 640019
- Greding Tel. 08469 90420
- Kinding Tel. 08467 84010
- Kipfenberg Tel. 08465 941040
- Mindelstetten Tel. 08404 9394710
- Tretting Tel. 08423 992128
- Wailing Tel. 08421 97400



